



Die IGS Speicher

Die zukunftsorientierte **Integrierte Gesamtschule** ab 2010 zwischen Bitburg, Trier, Wittlich und Kyllburg



„ Wir bündeln unsere Kräfte und schaffen ein optimales Schulangebot mit der Möglichkeit zum Erreichen der Berufsreife, der Mittleren Reife und der Hochschulreife. “

Liebe Bürgerinnen und Bürger,

Der Perspektiv- und Schulentwicklungsplan des Eifelkreises Bitburg-Prüm sieht für den Schulstandort Speicher die Errichtung einer Integrierten Gesamtschule vor. Für die Klassen 5 und 6 ist am Schulstandort Kyllburg zusätzlich für die Schülerinnen und Schüler des Kyllburger Einzugsbereiches eine Orientierungsstufe geplant. Dieses Schulkonzept wurde vom Kreistag beschlossen und bedarf noch der Genehmigung in einem konkreten Antragsverfahren durch die Schulaufsichtsbehörde.

Integrieren – nicht selektieren! Fordern und Fördern sowohl individuell als auch in der Gruppe – hohe Ziele sind mit der Errichtung einer Integrierten Gesamtschule verbunden.

Allen Kindern gerecht zu werden, ihnen optimale Entwicklungschancen zu geben, gemeinsames Lernen in sozialen Lernprozessen zu fördern, Methoden- und Fachkompetenzen zu vermitteln – also die Kinder auf die immer schneller werdenden Veränderungen in unserer Gesellschaft vorzubereiten – diesen Zielen wird mit einer Integrierten Gesamtschule in besonderer Weise Rechnung getragen.

Wir investieren in die Zukunft unserer Kinder – überzeugen Sie sich selbst.

Mit freundlichen Grüßen

Ihr

Roger Graef
Landrat

Mit freundlichen Grüßen

Ihr

Rudolf Becker
Bürgermeister

Mit freundlichen Grüßen

Ihr

Wolfgang Reiland
Bürgermeister

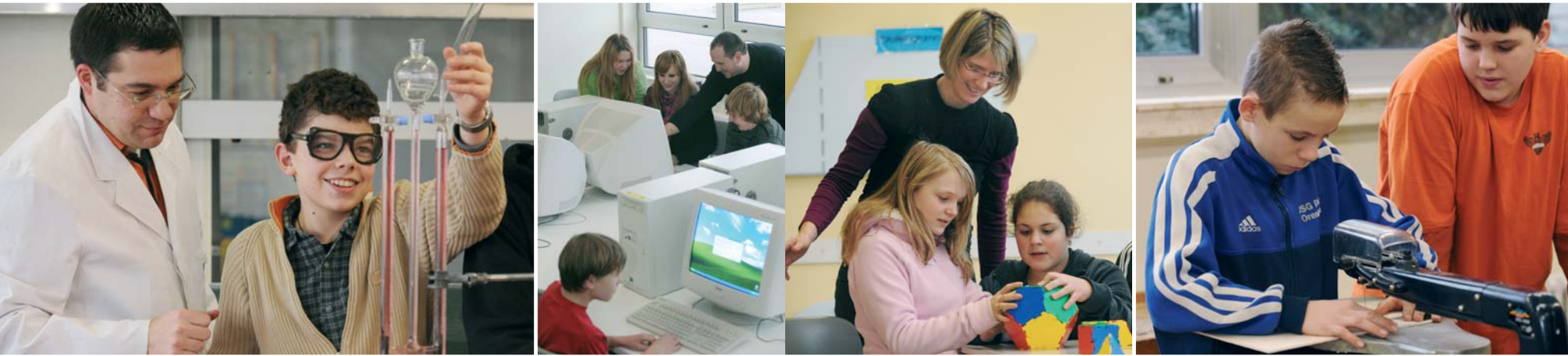
Mit freundlichen Grüßen

Ihr

Bernd Spindler
Bürgermeister

Besonderheiten der Integrierten Gesamtschule (IGS)

„ Kleine Klassen und individuelle Förderung: Gute Schulabschlüsse bis zum Abitur und Zusatzqualifikationen bieten Chancen.“



- **Gemeinsames Aufsteigen** in Klasse und Jahrgang bis zum Ende der Klassenstufe 9; Aufnahme von SchülerInnen in **vier Klassen** ab Klassenstufe 5, die von einem **Lehrerteam**, bestehend aus acht Lehrkräften, kontinuierlich begleitet werden
- **GymnasiallehrerInnen** erweitern die Lehrerteams
- **Erste Fremdsprache** ab Klasse 5: Englisch
- **Zweite Fremdsprache** ab Klasse 6: Französisch (Wahlpflichtfach)
- **Dritte Fremdsprache** ab Klasse 9 (fakultativ)
- In einem Teil der Fächer **gemeinsamer Unterricht im Klassenverband**
- **Leistungsdifferenzierung** in Kursen (äußere Differenzierung) oder in klasseninternen Lerngruppen (innere Differenzierung)
- Ausbildung von **persönlichen Profilen** in den Wahlpflichtfächern

Benotung und Versetzung

- Zeugnissnoten werden durch eine **verbale Beurteilung** ergänzt (in Klassenstufen 5-8 verpflichtend; in Klassenstufen 9+10 möglich)
- **keine Kopfnoten** für Mitarbeit und Verhalten (wenn die Bewertung von Mitarbeit und Verhalten in der verbalen Beurteilung enthalten ist)

- eine **Versetzung** findet erstmals von Klassenstufe 9 nach 10 statt
- in Fächern mit Leistungsdifferenzierung **Einstufung in Niveaueurse**
- **Auf- oder Abstufung** durch Beschluss der Klassenkonferenz (entsprechend der individuellen Entwicklung normalerweise zum Schulhalbjahr)
- freiwilliges Wiederholen („**Zurücktreten**“) ist möglich.

Abschlüsse ohne Schulwechsel erreichbar: Berufsreife (Klasse 9, ehemals Hauptschule), Mittlere Reife (Klasse 10, Realschule), Fachhochschulreife (Klasse 12), Abitur (Klasse 13)

Berufsorientierung durch regelmäßige Schüler- und Elternberatung der Bundesagentur für Arbeit ab Klasse 7, durch Integration in den Unterricht (Arbeitslehre und Sozialkunde) sowie durch eine Kooperation mit Ausbildungsbetrieben und mit der Industrie- und Handelskammer Trier

Ganztagschule in Angebotsform von Klasse 5-10 **entweder** in rhythmisierenden Ganztagsklassen **oder** als nachmittägliches Additum mit den Gestaltungselementen Lern- und Förderzeit, AGs und Projekten, 4. bzw. 5. Sportstunde, unterrichtsbezogene Ergänzungen und Freizeitgestaltung, zusätzliche Qualifikationen, die die Chance in der Berufs- und Arbeitswelt verbessern (z.B. Praxistag, Tastschreiben am PC mit Zertifikat, **Europäischer Computerführerschein ECDL** mit Zertifikat)



Weitere Besonderheiten der Integrierten Gesamtschule (IGS)

Wahlpflichtfachangebot mit den Bereichen

- Technik- und Naturwissenschaften
- Hauswirtschaft und Sozialwesen
- Wirtschaft und Verwaltung

Unterrichtsentwicklung/Methodentraining nach dem Klippert-Programm: Moderne Lehrmethoden, die die Aktivierung und Selbstständigkeit des Schülers in den Mittelpunkt stellen (z.B. Teamarbeit, Recherchieren, Präsentieren)

Medienkompetenz: vier moderne Computerräume, mehrere Laptops, Internetanschluss in vielen Klassensälen, Beamer, Schulnetzwerk

Schulsozialarbeit durch Vollzeitkraft mit den Schwerpunkten Streitschlichtung, Primärprävention sowie individuelle Beratung für SchülerInnen, Eltern und LehrerInnen

„Moderne Pädagogik verbindet sich mit neuzeitlicher Ausstattung. Diese Schule hat Zukunft, bietet Chancen und öffnet Horizonte.“

Schülerbibliothek-Leseraum zur Förderung der Lesekompetenz

Mofakurs mit Führerscheinprüfung für Mofas und Roller

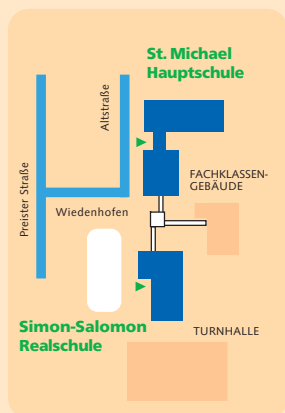
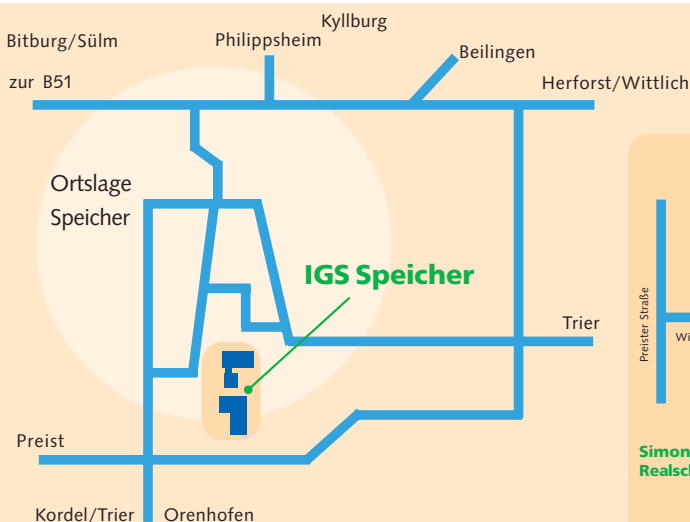
Schule im ländlichen Raum, deren Schülerschaft aus ländlich strukturierten Gemeinden zwischen den Städten Bitburg, Trier, Wittlich und Kyllburg stammt

Kurze Wege gewährleisten ein wohnortnahes, qualifiziertes Bildungsangebot wie in großen Zentren

Gute Verkehrsanbindung durch Busse und Bahn (Öffentlicher Personennahverkehr)

Hervorragend ausgestattete Schulgebäude mit Fachklassentrakt, Schulschwimmbad, Sporthalle und Sportplatz, großzügig angelegtes Freigelände, u.a. mit Verkehrsübungsplatz und Streetballanlage





Standorte:

St.-Michael-Hauptschule
 Altstraße 5, 54662 Speicher
 Tel.: (0 65 62) 97 42 70
 Fax: (0 65 62) 9 74 27 33
 E-Mail: info@hs-speicher.de

Simon-Salomon-Realschule
 Wiedenhofen 15, 54662 Speicher
 Tel.: (0 65 62) 9 67 40
 Fax: (0 65 62) 96 74 30
 E-Mail: verwaltung@simon-salomon.de

Grund- und Hauptschule Kyllburg
 Bademer Str. 76, 54655 Kyllburg
 Telefon: (0 65 63) 96 75-0
 Fax: (0 65 63) 96 75-20
 eMail: ghs-kyllburg@t-online.de
 Internet: www.ghs-kyllburg.de

Kurze Wege zu guter Bildung

Von...

- Kordel (VG Trier-Land)
ca. 35 min.
- Kyllburg (VG Kyllburg)
ca. 25 min.
- Arenrath (VG Wittlich-Land)
ca 20 min.
- Sülm (VG Bitburg-Land)
ca. 15 min.

... nach Speicher.